

**ТЕХНОЛОГИЧЕСКИЙ РЕГЛАМЕНТ № 16/1
INVAMAT 601**

ПРОТИВОПОЖАРНЫЙ СИЛИКОНОВЫЙ ГЕРМЕТИК





ПРОТИВОПОЖАРНЫЙ СИЛИКОНОВЫЙ ГЕРМЕТИК INVAMAT 601

Герметик на силиконовой основе, обеспечивающий максимальную подвижность
в огнестойких и трубных проходках



ОБЛАСТИ ПРИМЕНЕНИЯ

- Заделка швов примыкания стен и перекрытий
- Заделка фланцевых соединений воздухопроводов
- Заделка отверстий при прокладке стальных трубопроводов
- Не применять на погруженных в воду объектах
- Не окрашивать

ПРЕИМУЩЕСТВА

- Для проходок подверженных деформации до 25%
- Подходит для внутреннего и наружного применения
- Не пропускает газ, дым и воду
- Устойчив к УФ излучению
- Применим для швов шириной до 200 мм
- Не содержит галогенов



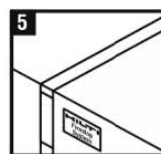
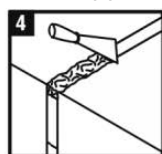
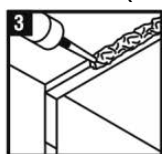
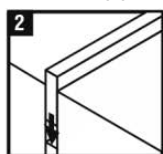


ПРОТИВОПОЖАРНЫЙ СИЛИКОНОВЫЙ ГЕРМЕТИК INVAMAT 601

Инструкция по применению.

Проходки кабельные, проходки стальных труб, заделка деформационных швов.

Очистите отверстие: стороны и поверхности, на которые наносится силиконовый герметик INVAMAT 601, должны быть прочными, сухими и очищенными от пыли, грязи, масла. Заполните отверстие проходки (шва) негорючей минеральной ватой плотностью не менее 40 кг/м³, таким образом, чтобы осталось пространство для герметика. Используя дозатор нанесите герметик на заданную глубину. Выровняйте слой герметика влажным шпателем. После этого дать герметику засохнуть. Прикрепите маркировочную табличку с указанием установщика, материала и даты установки (если необходимо).



Герметизация
деформационных швов



Герметизация
трубных проходок

Уплотнение стыковых фланцевых соединений воздуховодов.

Очистите отверстие: стороны и поверхности, на которые наносится силиконовый герметик INVAMAT 601, должны быть сухими и очищенными от пыли, грязи, масла. На фланец одного воздуховода нанесите сплошным слоем противопожарный силиконовый герметик INVAMAT 601 толщиной не менее 1 мм. Совместите фланцы коробов и закрепите согласно инструкции по применению изготовителя воздуховодов.

ТЕХНИЧЕСКИЕ ХАРАКТЕРИСТИКИ INVAMAT 601:

Химическая основа	Силикон
Емкость упаковки	600 мл./310 мл.
Усадка	< 5%
Максимальная деформация	± 25%
Время затвердения (при 23° С / 50% r.H.)	~ 2 мм / 72 час
Температура применения	От 5° С до +40° С
Температура хранения и транспортировки	От 5° С до +25° С
Термостойкость	От -30° С до +250° С
Срок хранения	12 месяцев
Документы	ГОСТ 30247.0, ГОСТ 30247.1



ПРОТИВОПОЖАРНЫЙ СИЛИКОНОВЫЙ ГЕРМЕТИК INVAMAT 601

Особенности

При комнатной температуре затвердевший силиконовый герметик в течение короткого времени сохраняет устойчивость к разбавленным (5%) кислотам и щелочам, а также стандартным очистителям и дезинфицирующим средствам (за исключением содержащих йод). Растворители и минеральные масла приводят к расширению силикона. В связи с этим состояние герметика необходимо проверять каждый раз после воздействия таких веществ.

Объем	Цвет	Описание	Упаковка
600 мл	Белый	INVAMAT 601 Противопожарный силиконовый герметик	12 шт
600 мл	Серый	INVAMAT 601 Противопожарный силиконовый герметик	12 шт
600 мл	Черный	INVAMAT 601 Противопожарный силиконовый герметик	12 шт
600 мл	Красный	INVAMAT 601 Противопожарный силиконовый герметик	12 шт

ОБЛАСТИ ПРИМЕНЕНИЯ И ПРЕДЕЛ ОГНЕСТОЙКОСТИ

Тип узла	Тип изоляции	Предел огнестойкости	Толщина перекрытия	Дополнительные условия
Огнестойкий гидроизолирующий узел	-	180 IE	180 мм	Минимальная толщина слоя 6 мм
Металлическая модульная кассета с ячейкой 100x100 мм, вмонтированная в бетон	-	180 IE	200 мм	Заполнение кабелей в ячейке до 60%
Фланцевые соединения воздуховода	-	120 IE		Наносится по периметру фланца толщиной 1 мм



ПРОТИВОПОЖАРНЫЙ СИЛИКОНОВЫЙ ГЕРМЕТИК INVAMAT 601

Заделка проходки с металлической трубой с применением противопожарного герметика INVAMAT 601

**A-A
(исполнение 1)**

**A-A
(исполнение 2)**

Металлическая заделка с ячейками 30х100мм

Точка крепления

Противопожарный герметик INVAMAT 601

Примечания:

- Кассеты 250 мм закладываются минеральной ватой на всю глубину с отступом с краев высотой 15 мм с каждой стороны для обеспечения возможности установки герметика INVAMAT 601.
- Кассеты более 300 мм заполняются минеральной ватой на всю глубину с отступом от краев кассеты 15 мм с каждой стороны для обеспечения возможности установки герметика INVAMAT 601.
- В случае, если часть кассеты выступает за габариты стены, ее необходимо зашпатель (обеспечивающей минимальной плотностью не менее 40 кг/м³) вату закрепить на герметике INVAMAT 601.

Противопожарные материалы			
вкл.	экзп.	вкл.	вкл.
Резерв	Дисконт	Итого	Дано
3	3	3	3
Применение противопожарного герметика INVAMAT 601			



Xn – вредно для здоровья

Соблюдайте указания изготовителя.

- R 20 Угроза для здоровья при вдыхании.
- R 36/37/38 Вызывает раздражение глаз, органов дыхания и кожи.
- R 42/43 Возможен аллергический эффект при вдыхании и попадании на кожу.
- S 2 Не допускайте попадания в руки детей.
- S 23 Не вдыхайте пар.
- S 51 Применяйте только в хорошо проветриваемых помещениях.
- S 24/25 Избегайте контакта с глазами и кожей.
- S 26 При попадании в глаза их следует немедленно тщательно промыть водой и обратиться к врачу.
- S 28 При попадании пены на кожу следует немедленно смыть ее водой с мылом.
- S 36/37/39 При работе следует надевать защитную одежду, защитные перчатки и защитные очки/защитную маску.
- S 45 При несчастном случае или появлении недомогания немедленно вызовите врача (по возможности покажите ему эту этикетку).

INVAMAT не несет ответственность за повреждения, вызванные следующими обстоятельствами:

- нарушение предписанных условий хранения и транспортировки;
- несоблюдение указаний инструкции по применению и установочных данных;
- неправильное использование;